



# VISITE DE LA CONCIERGERIE

Livret facile à lire et à comprendre





**Bienvenue à la Conciergerie.**

**La Conciergerie se trouve sur l'île de la Cité, à Paris.**

**L'île de la Cité est entourée par la Seine.**

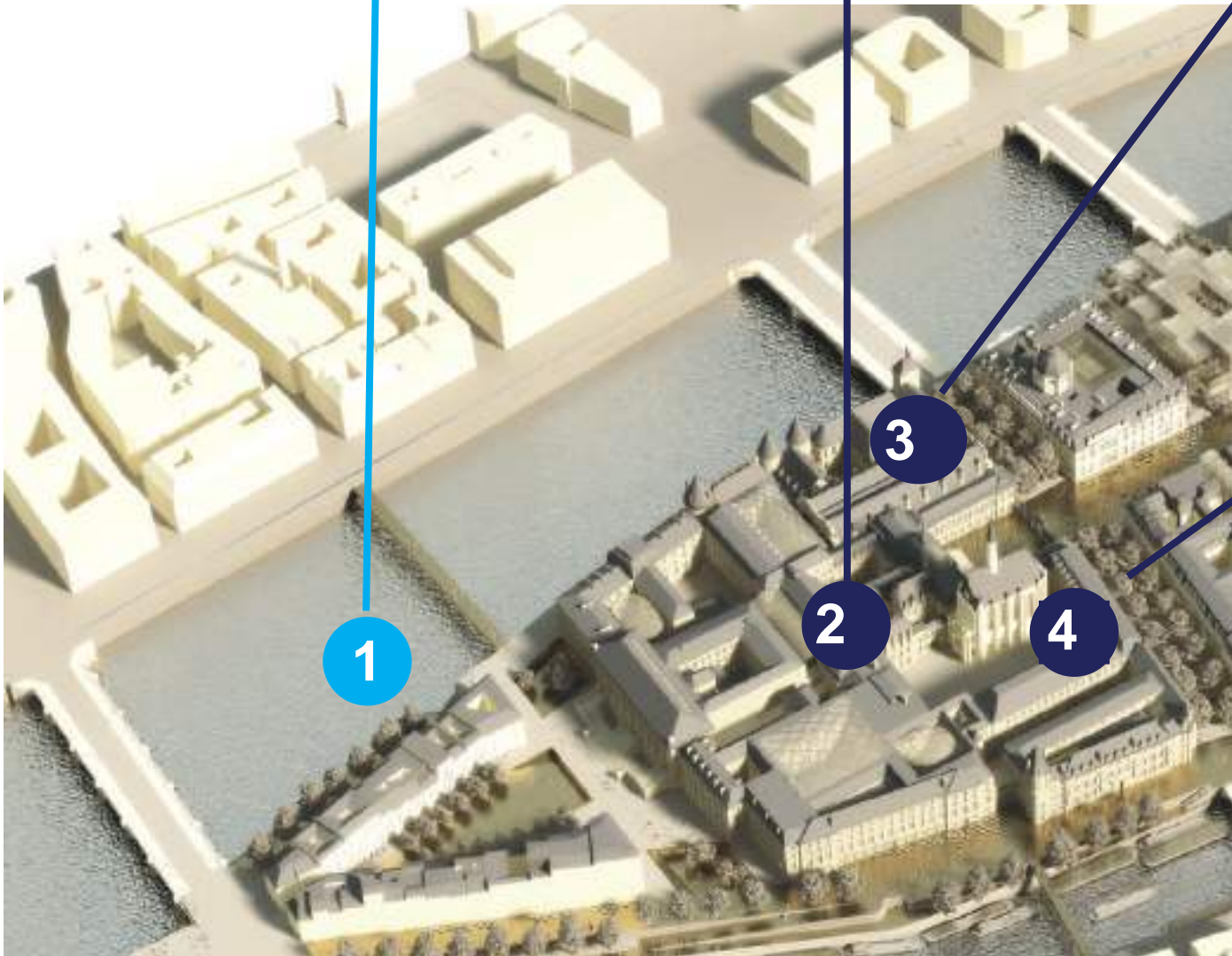




**Beaucoup de monuments importants se trouvent sur l'île de la Cité comme :**

- **la cathédrale Notre-Dame de Paris.**
- **la Sainte-Chapelle.**





1



Fleuve la Seine

2



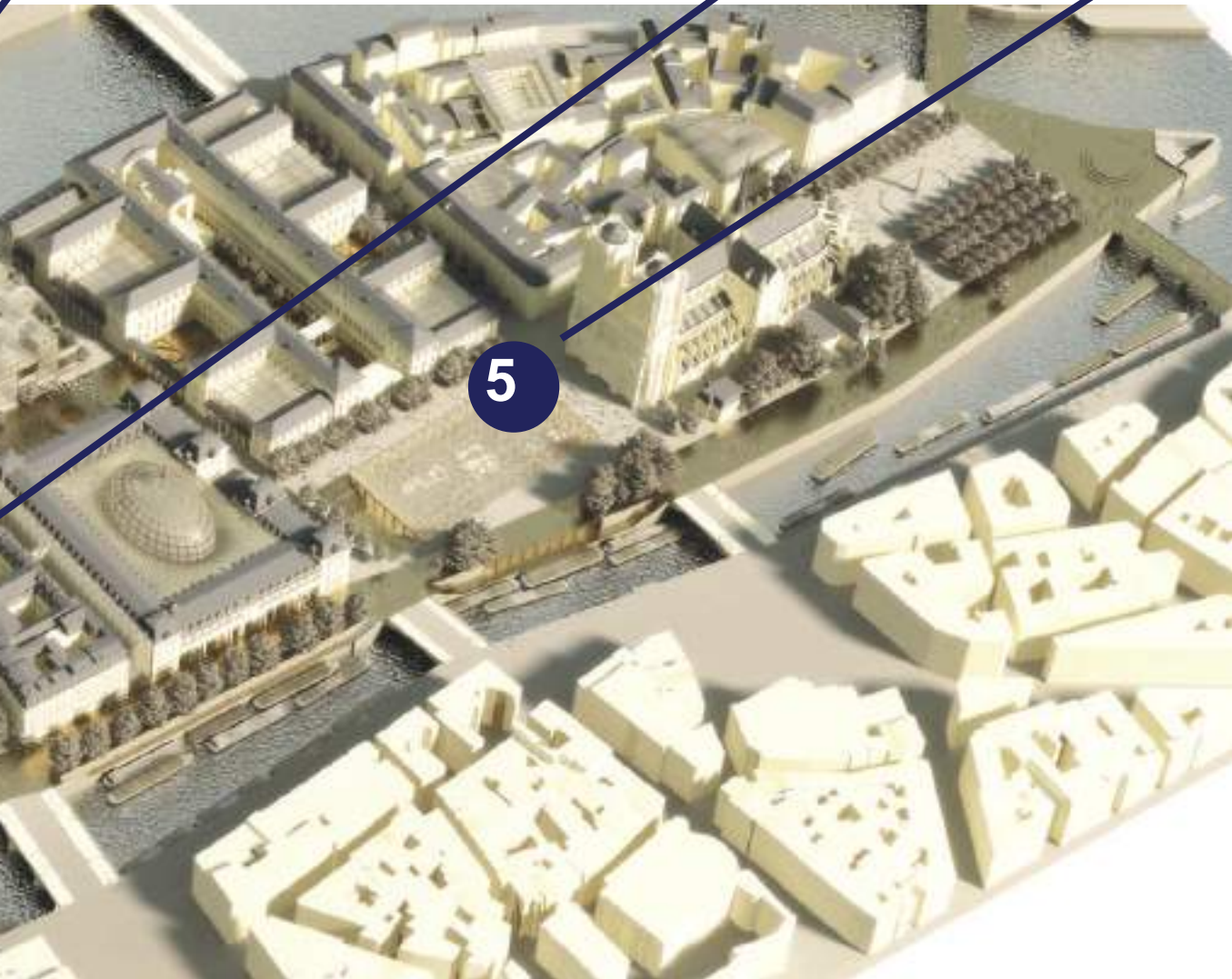
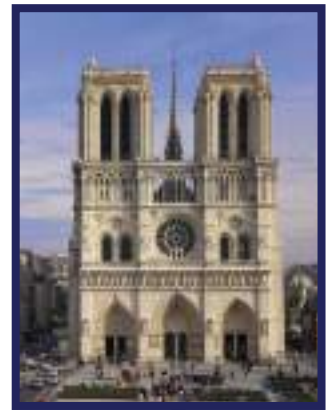
Palais de Justice de Paris

3



Conciergerie





ergerie

4



Sainte-Chapelle

5



Notre-Dame de Paris



## L'histoire du palais de la Cité

Au Moyen Âge,

le palais de la Cité est le palais du roi.

Le Moyen Âge est une période de l'Histoire.

C'était il y a environ 1 000 ans.

C'est à l'époque des châteaux forts  
et des chevaliers.



Au Moyen Âge,

3 bâtiments font partie du palais de la Cité :



Le Palais de Justice de Paris



La Conciergerie



La Sainte-Chapelle



**Le roi habite le palais de la Cité .**

**Le roi et sa famille vivent en haut.**

**Le personnel du roi vit en bas.**

**Le personnel ce sont toutes les personnes  
qui travaillent pour le roi.**



**Dans son palais,  
le roi rend la justice.  
Il y a donc des prisons  
dans le palais.**



**Le nom de Conciergerie vient du mot concierge.  
Le concierge d'aujourd'hui n'a pas le même rôle  
qu'au Moyen Âge.**

**Au Moyen Âge,  
le concierge est une personne importante.**

**Il est choisi par le roi pour :**

- **s'occuper de la sécurité du palais**
- **rendre la justice quand le roi est absent**
- **inscrire le nom des prisonniers dans un cahier.**





**A la fin du Moyen Âge,  
le roi quitte le palais de la Cité  
et s'installe au château de Vincennes.**

**Voici le château de Vincennes.  
Il se trouve à côté de Paris.**



**La Conciergerie devient alors un palais de justice.  
Les prisons vont fonctionner jusqu'en 1930.**



## Les tours du palais de la Cité

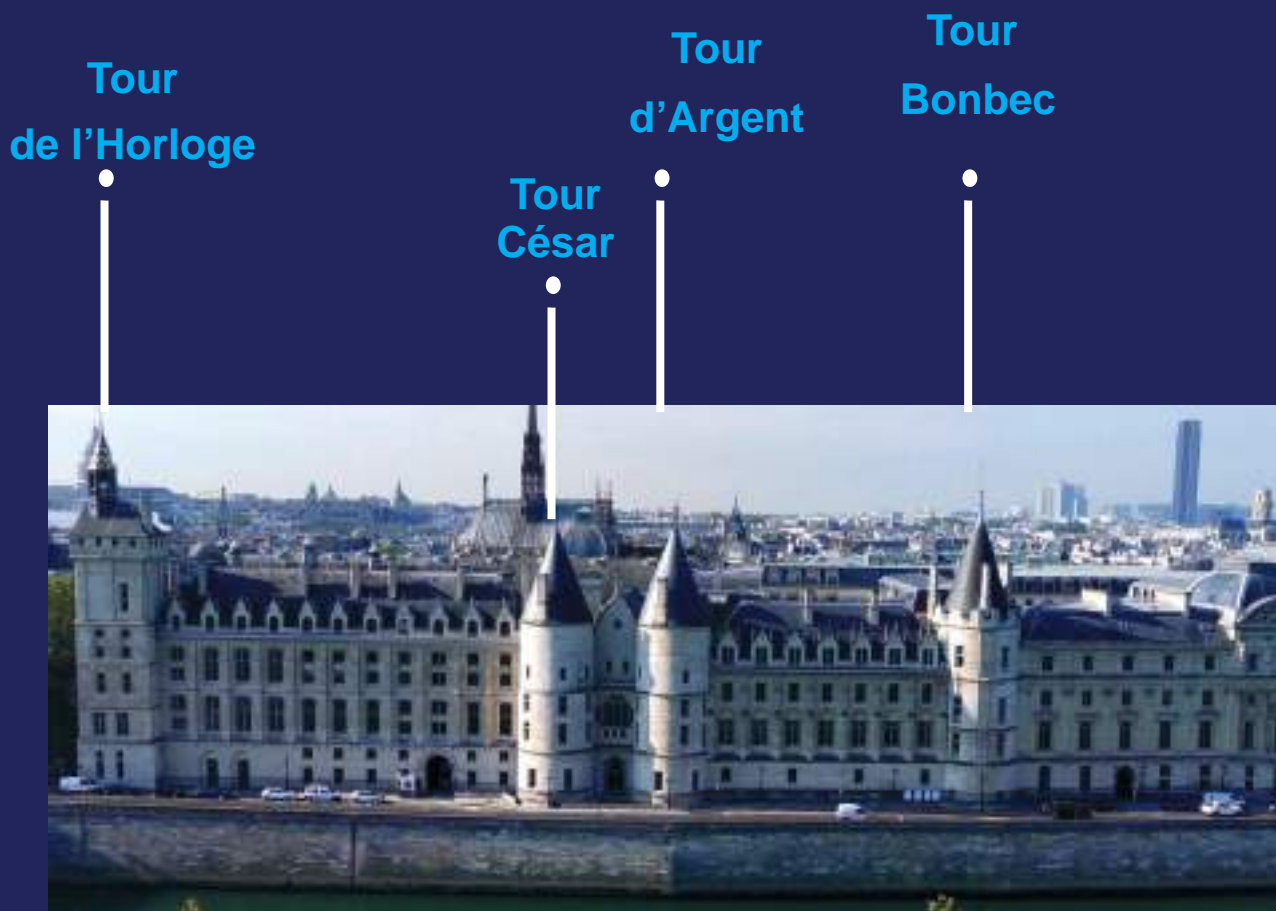
Regardez les 4 tours le long de la Seine.

Chacune a un nom :

- La tour de l'Horloge se trouve à gauche
- La tour César et la tour d'Argent se trouvent au milieu.
- La tour Bonbec se trouve à droite.

Au Moyen Âge,

chaque tour a un rôle particulier.



## La Tour de l'Horloge

La tour à l'angle de la Conciergerie servait à surveiller pour assurer la sécurité du palais. On appelle cette tour, la Tour de l'Horloge.

C'est parce que sur cette tour on installe la première horloge publique de Paris.

Avant, seules les cloches de l'église permettent de savoir l'heure.



## La tour César et la tour d'Argent

Dans ces tours se trouvaient :

Des cellules de la prison

Le trésor du roi.

La tour d'Argent porte ce nom parce qu'on y fabriquait aussi des pièces de monnaie.



## La tour Bonbec

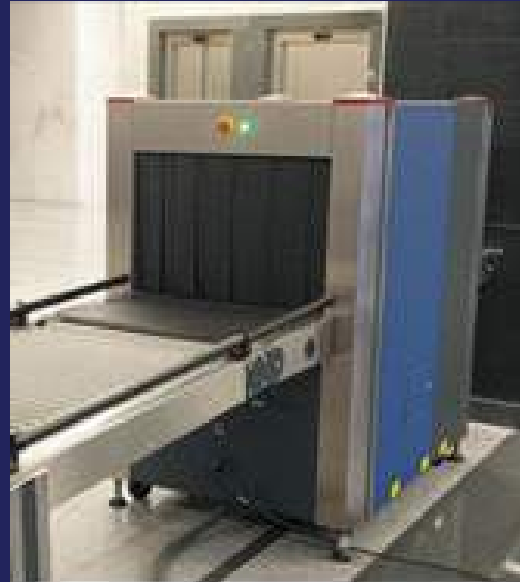
La Tour Bonbec est l'endroit où on torture les prisonniers pour les faire parler.

Avoir bon bec veut dire parler facilement



## Commencer la visite

Pour visiter la Conciergerie, il faut passer les contrôles de sécurité. C'est parce que la Conciergerie se trouve dans le palais de Justice de Paris.



Descendez les escaliers pour acheter votre billet et commencer la visite.



## La salle des Gens d'armes

Vous êtes dans  
la salle des Gens d'armes.  
C'est une très grande salle  
avec plein de colonnes.



La salle des Gens d'armes était très animée.

Cette salle pouvait servir :

- à ranger des armes,
- pour dormir,
- de cantine pour le personnel du palais.



**Au-dessus de la salle des Gens d'armes,  
il y avait une autre salle.**

**Cette 2<sup>ème</sup> salle était aussi grande  
que la salle des gens d'armes,**

**Cette 2<sup>ème</sup> salle s'appelait la Grand'salle.**

**C'est dans la Grand'salle que  
le roi organisait des repas pour ses invités.**

**Sur cette photo,**

**vous pouvez voir à quoi ressemblait la Grand'salle .**



**Montez à présent 7 marches  
pour aller découvrir les cuisines du palais.**





## Les cuisines

Voici à quoi ressemblent les cuisines au Moyen Âge.

Beaucoup de personnes travaillent dans

ces cuisines pour préparer

les repas du personnel du palais.



Regardez les 4 grandes cheminées dans les coins.

➔ 2 cheminées pour cuire  
les viandes et les poissons.

➔ 2 cheminées pour  
la préparation des légumes  
et des potages.



**Au Moyen Âge,  
chaque groupe de population a  
le droit de manger certains aliments.**

**Par exemple, les légumes qui poussent sous terre  
sont considérés comme sales,  
comme les carottes ou les poireaux.  
Ce sont des aliments pour le repas des pauvres.**

**Les personnes riches mangent surtout :**

- **de la viande,**
- **des oiseaux,**
- **des légumes qui poussent hors de la terre,  
comme les salades, les pois ou les choux.  
des fruits.**

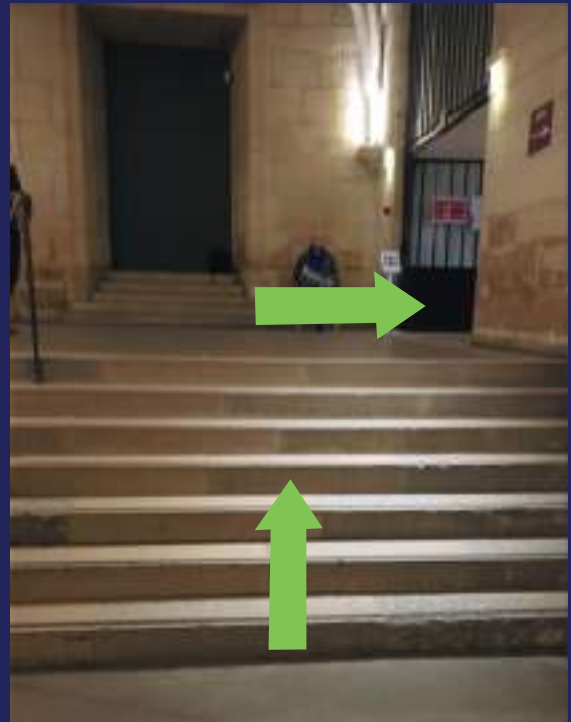
**Les personnes riches aiment beaucoup les épices  
comme le poivre, la cannelle  
ou le clou de girofle.**



## La salle des gardes

Traversez  
la salle des Gens d'armes.  
Montez ces escaliers  
pour vous rendre  
dans la salle des gardes.

La salle des gardes sert  
aux gardes du corps du roi.  
Quand le roi quitte  
le palais de la Cité  
pour aller s'installer dans  
un nouveau château,  
on installe des cellules  
dans cette salle.



**Les cellules ne sont pas confortables et sont sales.  
Elles sont souvent inondées par la Seine.  
Plusieurs prisonniers partagent la même cellule.  
Comme les cellules sont petites,  
les prisonniers doivent souvent rester debout.  
Ils doivent attendre leur tour pour  
s'asseoir ou s'allonger.**



**Les prisonniers qui ont de l'argent  
peuvent avoir un lit.  
Les prisonniers qui n'ont pas d'argent  
dorment sur la paille.**



**A présent, traversez la boutique de la Conciergerie.**



**Les salles montrent  
comment s'organise la vie de la prison  
pendant la Révolution française.**

**La Révolution française c'est au 18eme siècle.**



## Les prisons sous la Révolution française

### Le Greffier :

Le greffier écrit dans un cahier toutes les informations du prisonnier, comme :

- Son nom
- Son métier
- Pourquoi le prisonnier est là.

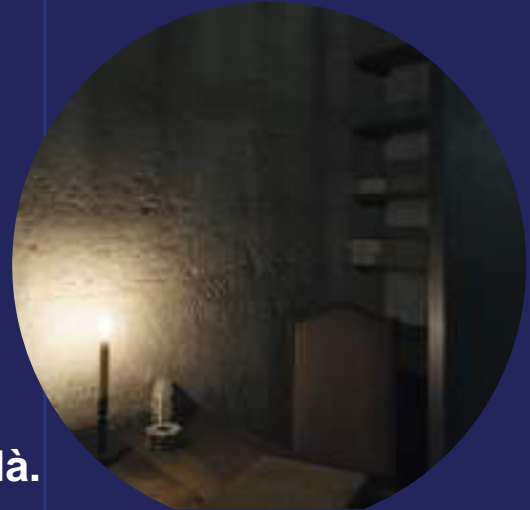
Les prisonniers doivent laisser toutes leurs affaires au greffier.

### Le Concierge :

Voici le bureau du concierge.

Il est le directeur de la prison.

C'est pourquoi, il a toutes les clés de la Conciergerie.



**Vous pouvez aller voir d'autres cellules  
de prisonniers à l'étage.**



## Le couloir des prisonniers

Plusieurs cellules se trouvent dans ce couloir.

Regardez à l'intérieur et voyez comme elles sont petites.

Les gardiens et leurs chiens circulaient dans les couloirs de la prison pour surveiller les prisonniers.





**Traversez la salle  
sur l'histoire de la Révolution française.**

**Descendez par cet escalier  
pour aller dans la cellule de la reine Marie-Antoinette.**



## La cellule de la reine Marie-Antoinette

**Vous êtes dans la chapelle de la Conciergerie.  
Derrière ce rideau se trouve la cellule  
de la reine Marie-Antoinette.**



**Pendant la Révolution Française,  
la reine Marie-Antoinette est enfermée  
à la Conciergerie.**

**Voici à quoi ressemblait**

**la cellule de la reine Marie-Antoinette.**

**Sa cellule était petite et peu confortable.**

**La reine était surveillée par des gardes tout le temps.**





**Cette chapelle est aménagée  
plusieurs années après la Révolution française.**

**Les murs peints en noirs avec des larmes  
et les tableaux racontent  
les dernières semaines de vie  
de la reine Marie-Antoinette.**





**Regardez cette fenêtre.**

**Vous pouvez voir les lettres M et A de couleur jaune.**

**Les lettres sont mêlées ensemble.**

**Ces lettres sont les initiales de Marie-Antoinette.**



**Pour continuer votre visite,  
prenez cette sortie.**



**Vous êtes dans la cour des femmes.**

**Les prisonnières peuvent se promener dans cette cour.**

**Grâce à cette fontaine, les femmes peuvent aussi :**

- **se laver**
- **laver leurs vêtements**



**Votre visite est finie.**

**Vous pouvez retourner vers la salle des Gens d'armes  
pour sortir de la Conciergerie.**

**A bientôt !**





**Rédaction** : Eloïse Auffret Novice

**Sous la supervision de** : Héloïse Jori Lazzarini, Kubra Gurkan,  
Cécile Rives.

**Graphisme** : Bénédicte Roy

**Le texte a été relu et validé par :**

Lou, Tibère, Juliette, Iryna, Nivesshanth, Sandra de l'I.M.Pro "Faites des Couleurs", Paris.

Babeth, Yasmina, Alain, Kevin, Luc, Amadou, Bruno du foyer de vie Saint Joseph - Société Philanthropique, Paris.

Gauthier, Gilles, Éléonore, Corentin, Thibault, Virginie, Thomas et Éloïse de l'Association Down Up, Arras

Audrey Coudouel et Matthieu Lepais, Trisomie 21 Rhône et Métropole de Lyon.

**Remerciements à :**

Marie Le Moullec, Guilhem Pourjardieu, Ayden Gervais, Sandra Radjou, Taserka Matmati, Fyrouz Oudjani, Simone Coudouel, Michèle Lepais.

**Crédits photos** : © Philippe Berthé © Caroline Rose

© Jean-Christophe Ballot © Jean-Pierre Delagarde © Benjamin Gavaudo

© Patrick Cadet © David Bordes © Bernard Acloque

© Jean Feuillie © René-Jacques © Pascal Lemaître

© Cécile Septet / Centre des monuments nationaux ; © rawpixel

© Mcginnly / GNU FDL © Robin / flickr © Luc Viatour / <https://Lucnix.be>



© Logo européen Facile à lire : Inclusion Europe.  
Plus d'informations sur le site  
[www.inclusion-europe.eu/easy-to-read](http://www.inclusion-europe.eu/easy-to-read) .